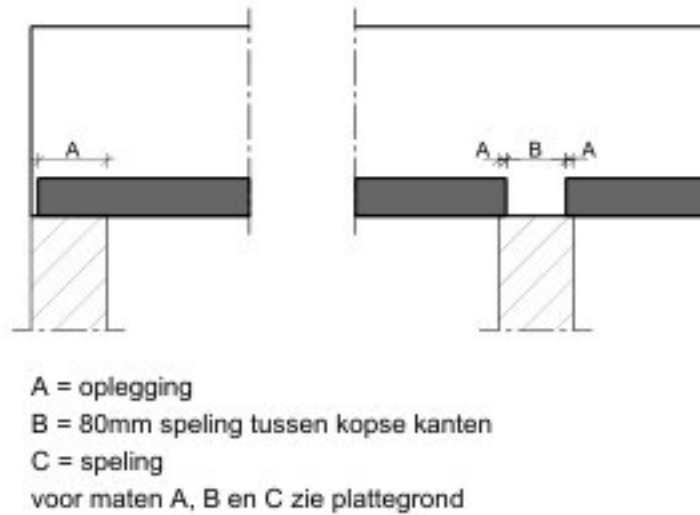


OPMERKINGEN EXTERN:

- Vloer stempelvrij niet uitvoerbaar!
- Aannemer zorgt voor onderstepping conform opmerking HC

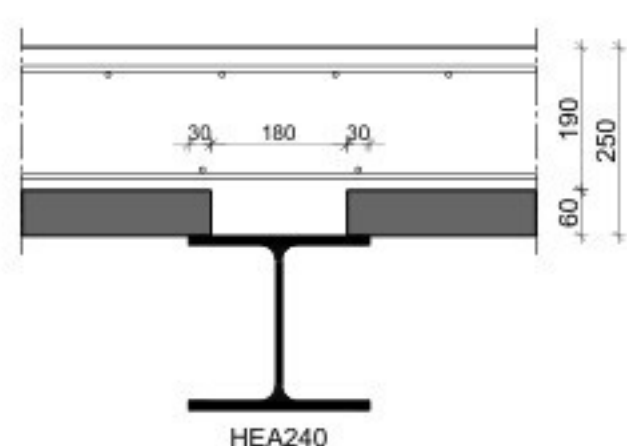
Liftdak

PRINCIPE DETAILS

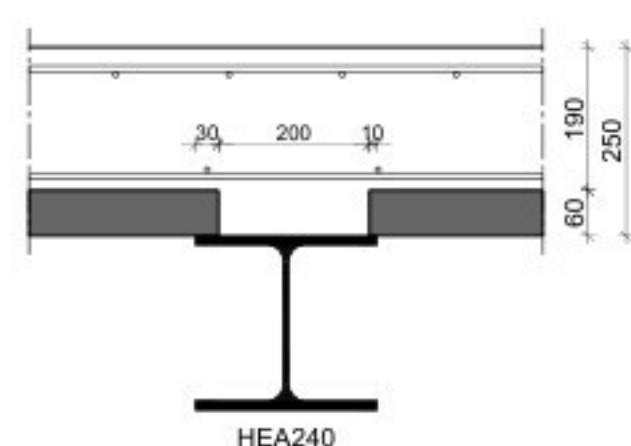


A = oplegging
B = 80mm speling tussen kopse kanten
C = speling voor maten A, B en C zie plattegrond

DETAIL 1

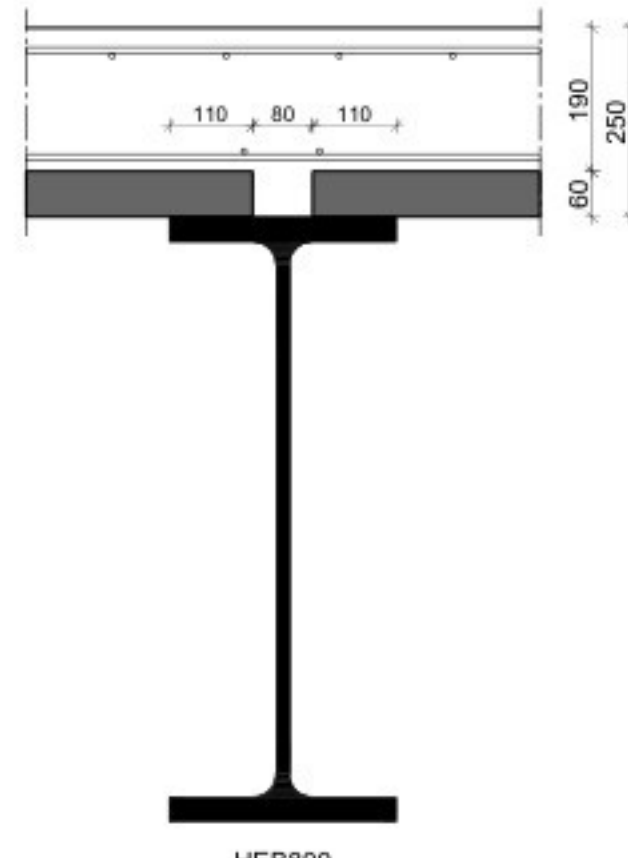


DETAIL 7.2



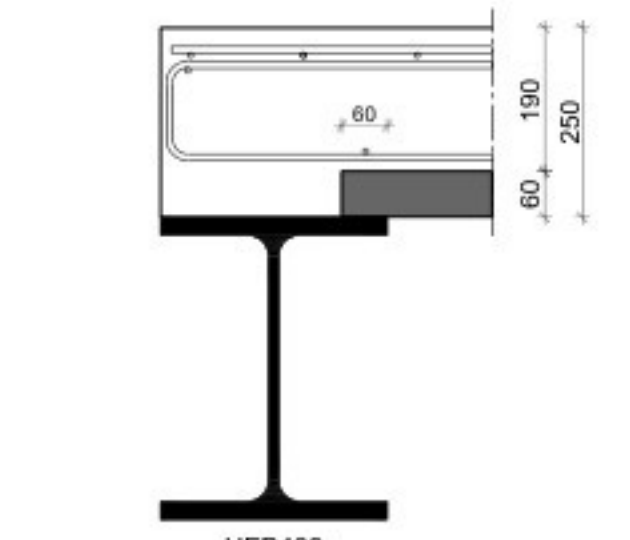
DETAIL 7.3

DETAIL 2



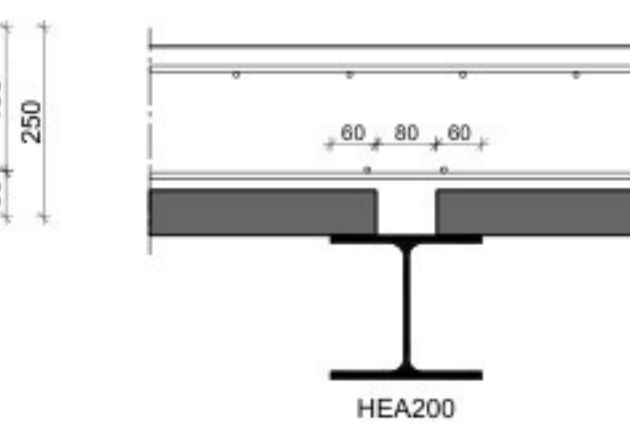
DETAIL 8

DETAIL 3



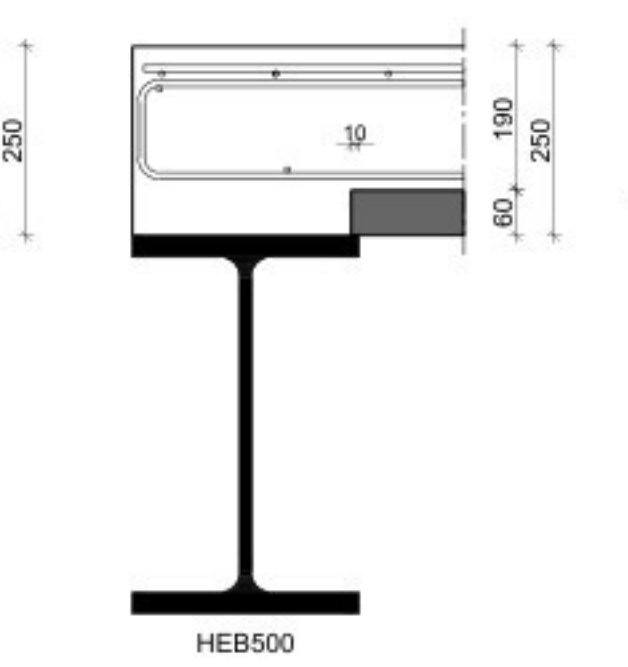
DETAIL 9

DETAIL 4



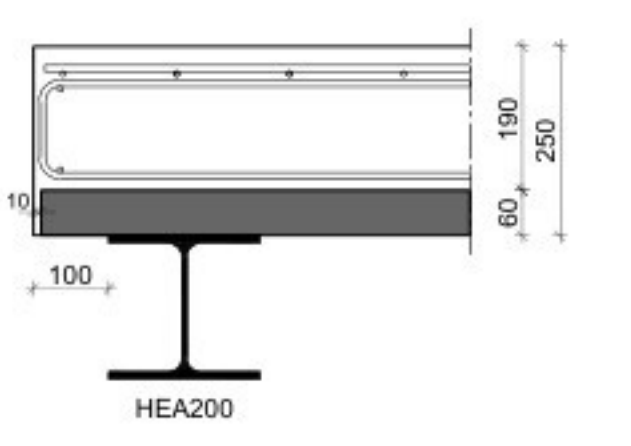
DETAIL 10

DETAIL 5



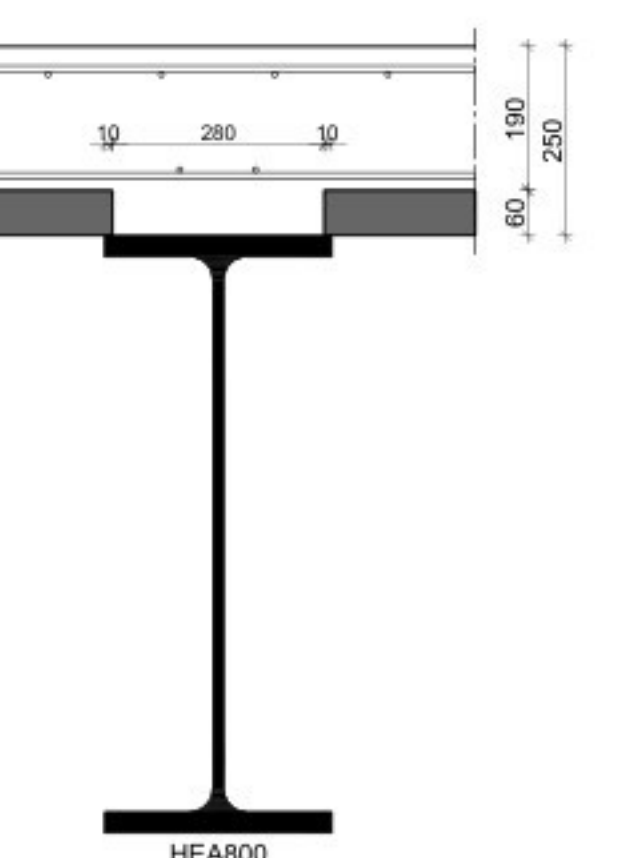
DETAIL 11

DETAIL 6



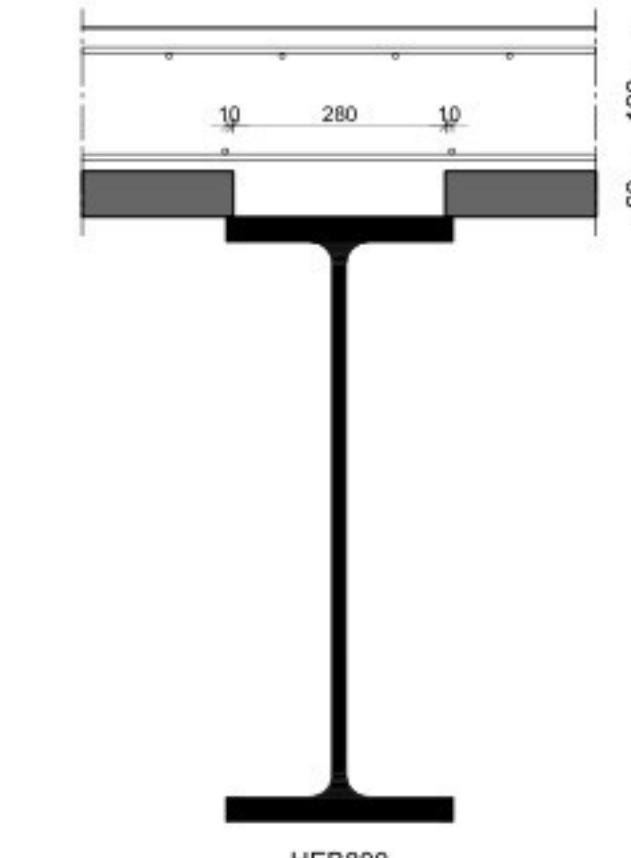
DETAIL 12

DETAIL 7



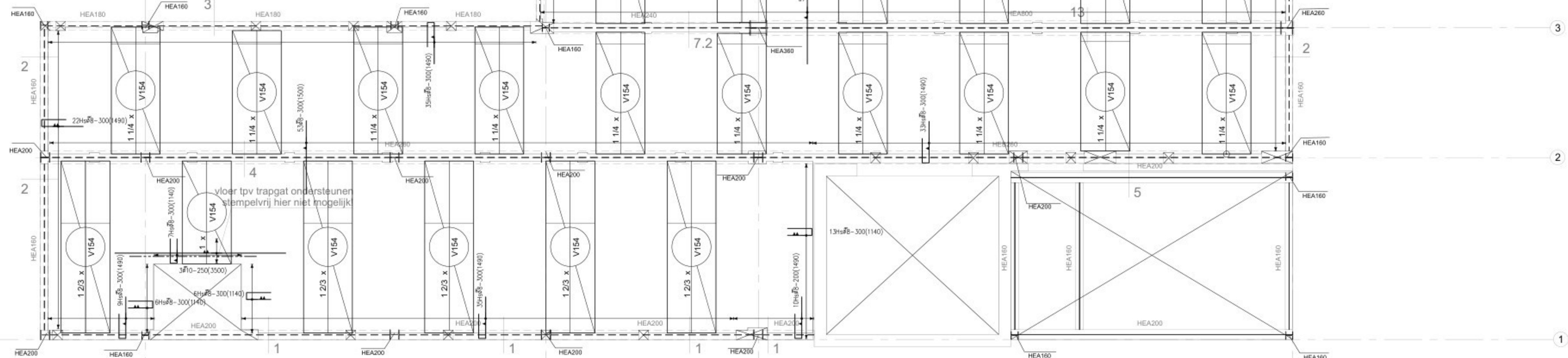
DETAIL 13

DETAIL 8

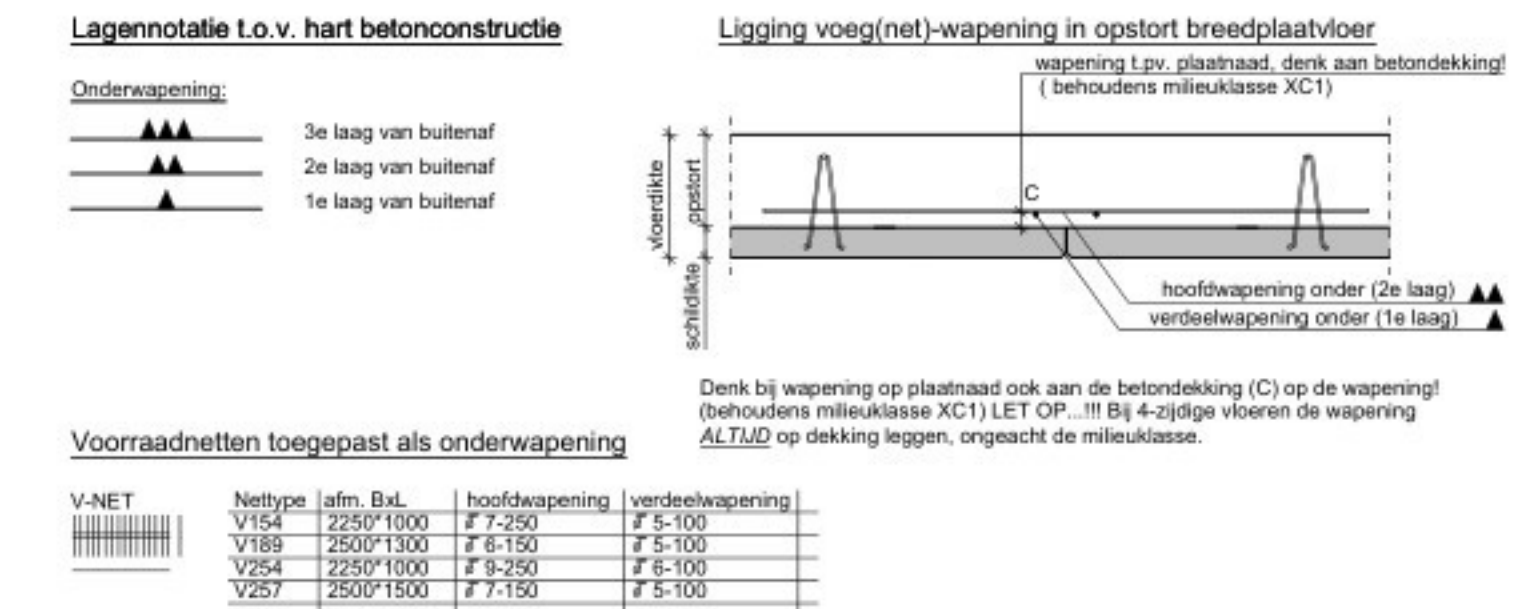


DETAIL 14

NIVO 2

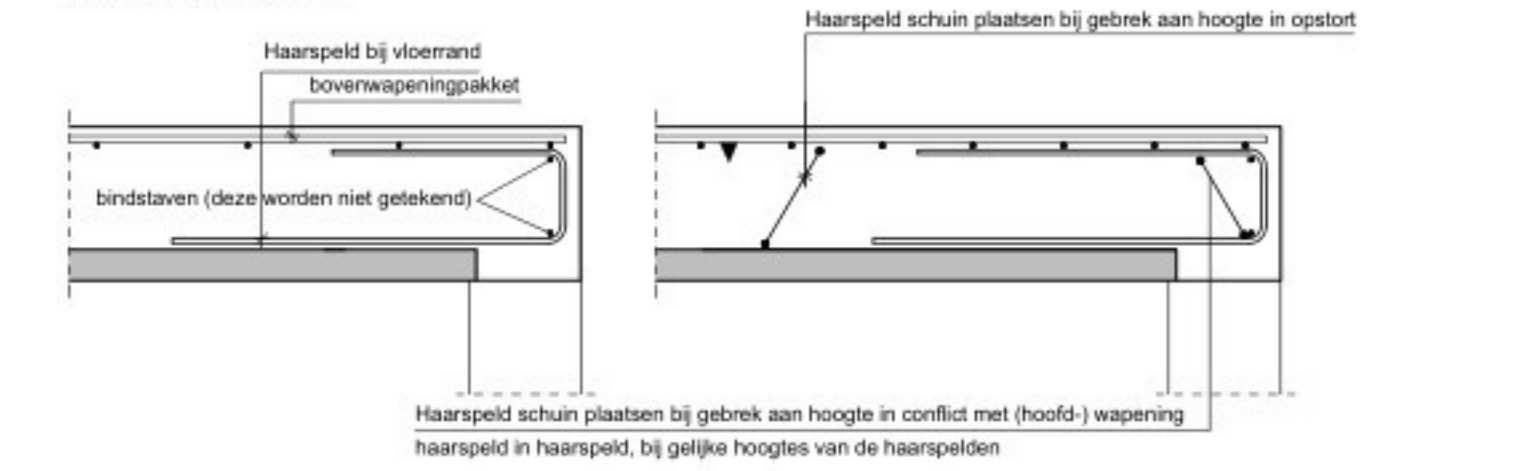


Algemene informatie onderwarping



Haarspelden op de plaat

Hoogte van deze wapening wordt zo bepaald dat deze in principe altijd onder de bovenwapening liggen. Mocht de hoogte van de haarspelden iets te hoog zijn, dan mogen deze schuin geplaatst worden. In de hoeken van haarspelden dienen altijd bindstaven te worden toegepast (deze worden niet getekend). Het schuin zetten van de haarspelden is in beide richtingen mogelijk.

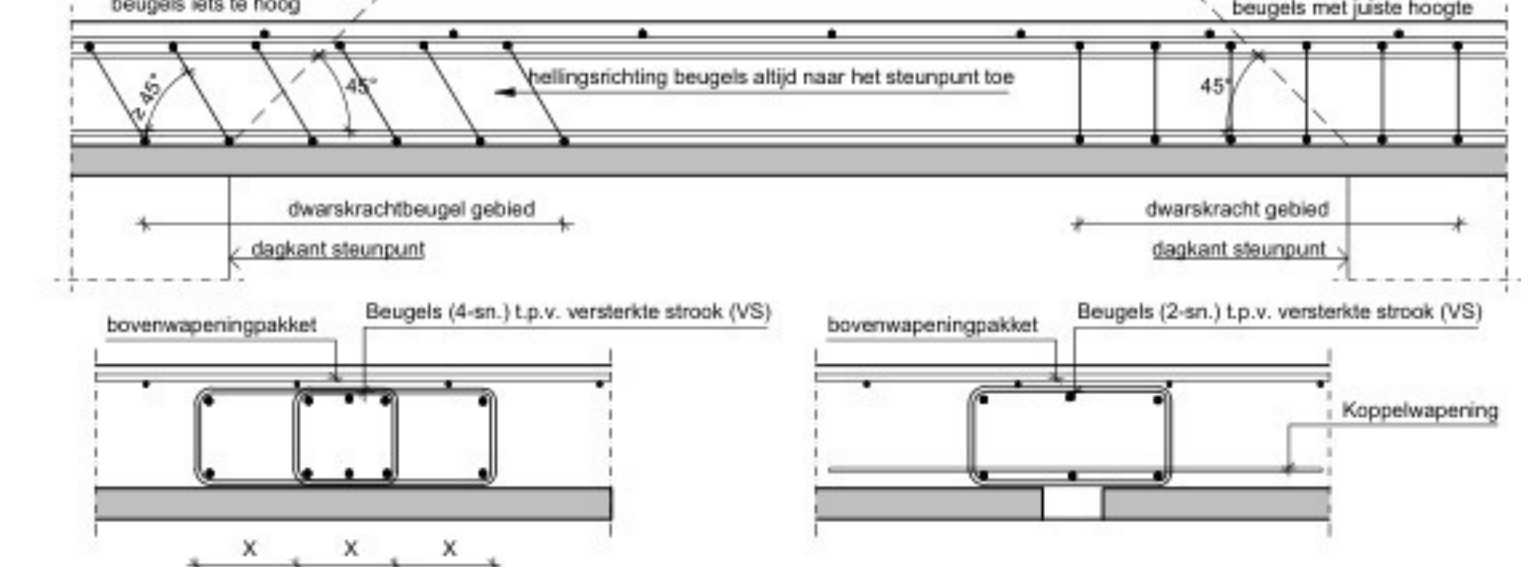


Toepassen bij alle haarspelden en beugels



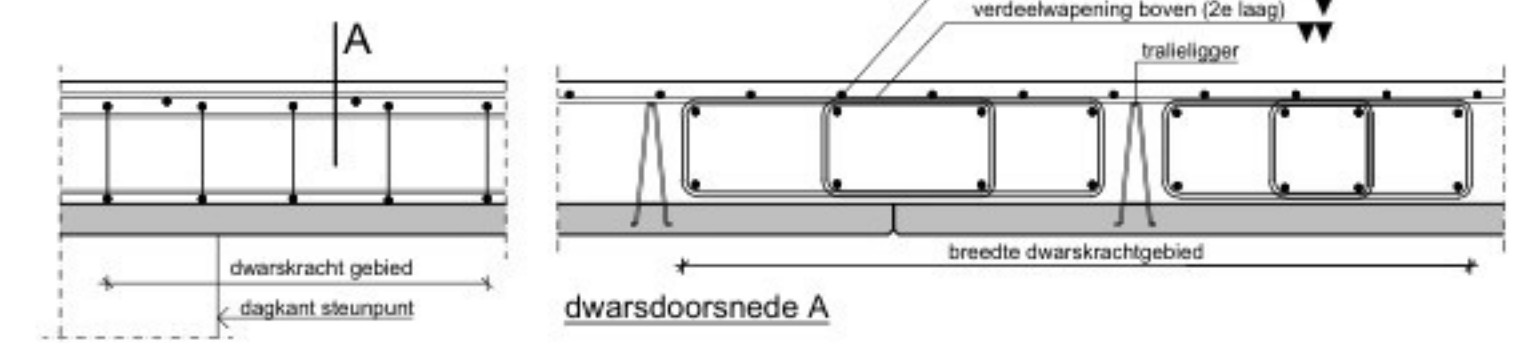
Dwarskrachtbeugels op de plaat bij een versterkte strook

Hoogte van deze wapening wordt zo bepaald dat deze in principe altijd onder de bovenwapening liggen. Mocht de hoogte van de beugels iets te hoog zijn, dan mogen deze anders dan bij haarspelden, maar in 1 richting schuin geplaatst worden, en wel naar het steunpunt toe, waarbij de schuinhoek max. 45° is. In de hoeken van haarspelden dienen altijd bindstaven te worden toegepast (deze worden niet getekend). dwarskrachtlijn, let op positie beugels



Dwarskrachtgebied evenwijdig aan overspanningsrichting vloer t.p.v. een steunpunt

Voorwaarde is dat de opstort >200mm is. Beugels dienen tussen de tralies geplaatst te worden.



Rijksweg 73 | 6271AC Gulpen | T. 043 - 450 0045 | info@timmers-ec.nl | www.timmers-ec.nl

DOC Kaaspakhuis te Hoogeveen

onderdeel: Breedplaatvloer, nivo 2 + Dak
toelading: - Hoogeveen
verkooporganisatie: Beston Prefab B.V.
nr. verkooporg.: 369706
aannemer / bouwmaterialenhandel:
status: DEFINITIEF
werknummer fabrikant: 369706D11
werknummer: 2025-109
bladnummer: 023/2

format: A0
Data verspreiding: 14-24-2025
Auteursrechten voorbehouden